

EL ABECEDARIO

🎯 PINTÁ DE NARANJA LAS VOCALES Y DE VERDE LAS CONSONANTES.

a b c d e
f g h i j k l
m n ñ o p
q r s t u v
w x y z

MAYÚSCULAS Y MINÚSCULAS

🎯 REPASÁ DEL MISMO COLOR CADA MAYÚSCULA CON SU MINÚSCULA.

A L l
B m
C c
M R r
a i

¡A RECONOCER SONIDOS!

REPASÁ SEGÚN SE INDICA:
 CON AZUL LAS PALABRAS DONDE ESCUCHES EL SONIDO RR. Y CON ROJO DONDE ESCUCHES EL SONIDO CH.

chicle torre

parilla leche

cucharón

gorra cerro

cartuchera

© AZ Editora S.A. Permitida su fotocopia.



¿SUENA FUERTE O SUAVE?

COMPLETÁ LAS PALABRAS SEGÚN ESCUCHES EL SONIDO R FUERTE O SUAVE.



pe__o



fa__ol



__atón

ja__a



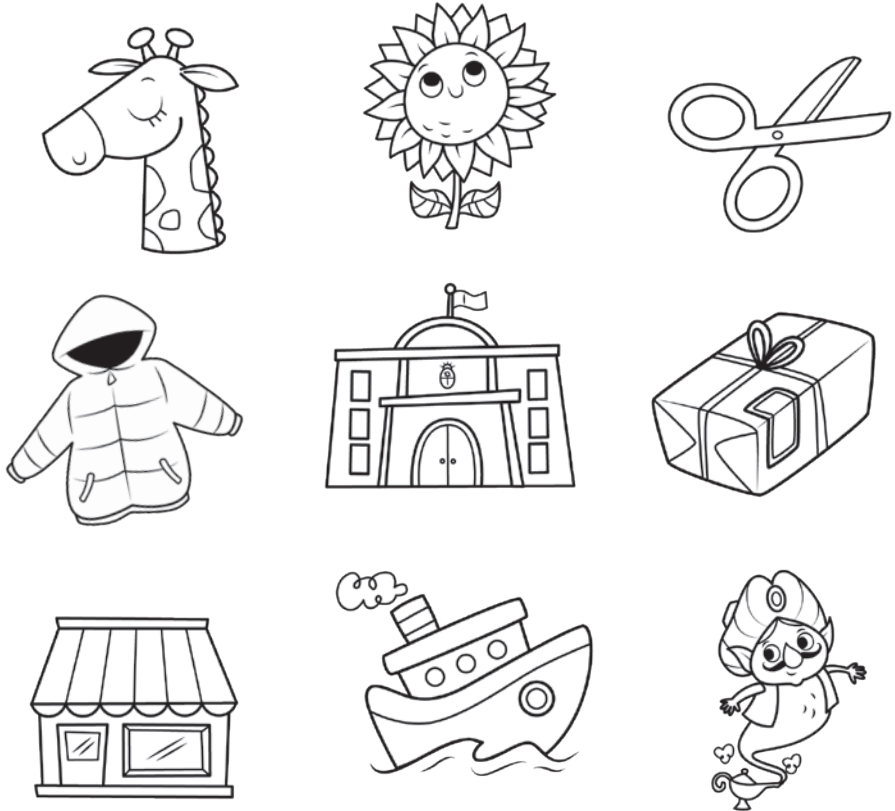
¿EN QUÉ PALABRAS EL SONIDO R SUENA MÁS FUERTE? ¿POR QUÉ? RODEALAS.

© AZ Editora S.A. Permitida su fotocopia.

ESCUCHO CON ATENCIÓN

PINTÁ LOS DIBUJOS SEGÚN EL SONIDO QUE ESCUCHÁS AL DECIR SUS NOMBRES.

- CA: AMARILLO
- CO: ROJO
- CU: VIOLETA
- QUE: VERDE
- QUI: NARANJA
- GE: CELESTE
- GI: GRIS
- JE: MARRÓN
- JI: AZUL



© AZ Editora S.A. Permitida su fotocopia.

REPASO SEGÚN EL SONIDO

REPASÁ CON ROJO LAS PALABRAS EN LAS QUE SUENEN GUE, GUI, Y CON AZUL LAS QUE SUENEN GÜE O GÜI.



© AZ Editora S.A. Permitida su fotocopia.

LA H ESTÁ ACOMPAÑADA

REMARCA SOLAMENTE LAS PALABRAS QUE TIENEN LOS SONIDOS INDICADOS.

hie

huerta hiena hombre

hue

hielo huella horno

hum

helado hombro humo

UNO CON FLECHAS

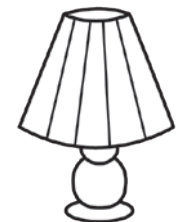
REPASÁ Y COMPLETÁ LAS PALABRAS CON LOS SONIDOS MB, NV O MP. LUEGO, UNÍ CON EL DIBUJO.

bo__ero

lá__ara

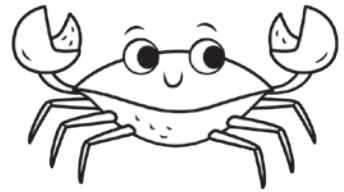
ca__era

i__entor



CADA UNO CON SU GRUPO

UNÍ CADA DIBUJO CON EL SONIDO QUE CORRESPONDA.



bl

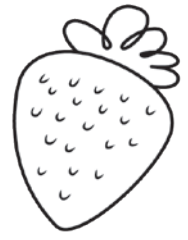
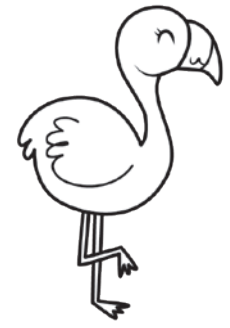
br

fl

fr

gl

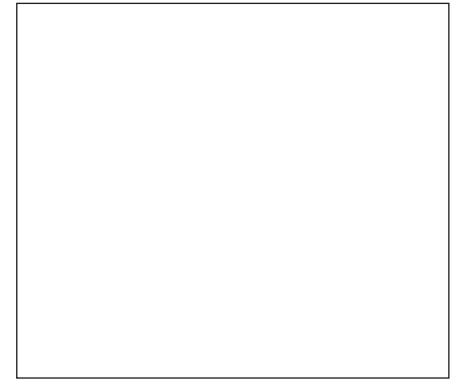
gr



© AZ Editora S.A. Permitida su fotocopia.

REPASO Y DIBUJO

REPASÁ LAS PALABRAS Y DIBUJÁ LO QUE DICE CADA UNA.



estrella

atleta



pluma

profesor

© AZ Editora S.A. Permitida su fotocopia.



PALABRAS COLORIDAS

PINTÁ LAS PALABRAS CON LOS COLORES QUE INDICA EL CÓDIGO.

- GL: VERDE
- GR: CELESTE
- PL: MARRÓN
- PR: ROJO
- TL: AMARILLO
- TR: NARANJA

grano
trenza
playa
precio
atlas iglú

UNO LAS PALABRAS

REPASÁ LAS PALABRAS Y COMPLETÁ CON LA SÍLABA QUE FALTA.
LUEGO, UNÍ CON FLECHAS DE DISTINTO COLOR LAS QUE DIGAN LO MISMO.

mi__o
__ __ gón
an__ __
pie__ __a

PIEDRA






ANCLA

MICRO

DRAGÓN

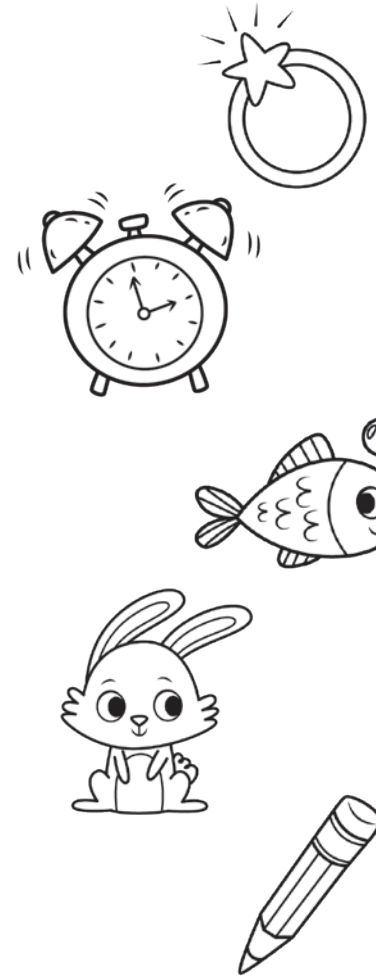
CUANDO LA CANTIDAD AUMENTA

ESCRIBÍ DONDE CORRESPONDA EL PLURAL DE CADA UNO DE ESTOS OBJETOS.

	S	ES	CES
	_____	_____	_____
	_____	_____	_____
	_____	_____	_____
	_____	_____	_____
	_____	_____	_____

LOS PLURALES

DECÍ LOS PLURALES DE CADA DIBUJO Y COMPLETÁ LAS PALABRAS.



anillo_____

reloj_____

pe_____

conejo_____

lápi_____

© AZ Editora S.A. Permitida su fotocopia.

© AZ Editora S.A. Permitida su fotocopia.

¡QUÉ GRANDE!

REPASÁ CON COLOR ROJO SOLO LOS AUMENTATIVOS.

libro	librote
cartelón	cartel
motito	motaza
perraza	perrita
ojito	ojazo
casita	casona

© AZ Editora S.A. Permitida su fotocopia.

LOS AUMENTATIVOS

REPASÁ LOS AUMENTATIVOS.

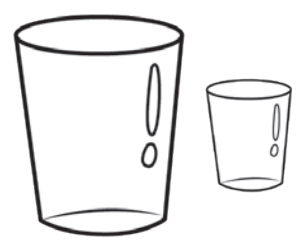
escobazo tazón
zapato casona
tomate
flecha golazo

ESCRIBÍ LOS AUMENTATIVOS DE LAS PALABRAS QUE NO REPASASTE.

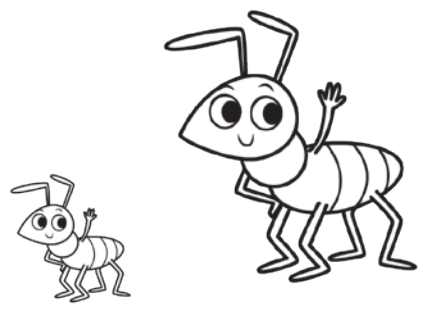
© AZ Editora S.A. Permitida su fotocopia.

LOS DIMINUTIVOS

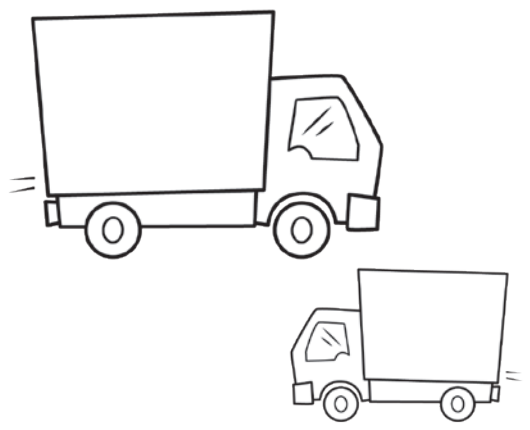
COLOREÁ EL DIBUJO QUE CORRESPONDE A CADA PALABRA.



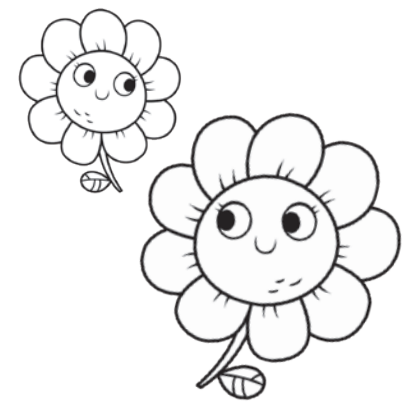
vasito



hormiguita



camioncito



florcita

© AZ Editora S.A. Permitida su fotocopia.

PALABRITAS

ESCRIBÍ ALGUNA DE ESTAS TERMINACIONES PARA FORMAR EL DIMINUTIVO DE ESTOS OBJETOS.

ito

ita

cito

cita

pera

loro

mate

casa

llave

© AZ Editora S.A. Permitida su fotocopia.

¿QUÉ PALABRAS SON?

REPASÁ LAS PALABRAS SEGÚN EL CÓDIGO.

ROJO: **SUSTANTIVOS** VIOLETA: **ADJETIVOS**
 VERDE: **VERBOS**



hermoso

dibujar grande

cantar

celular

correr

papel

dulce

mesa

© AZ Editora S.A. Permitida su fotocopia.

LEER Y COMPLETAR

COMPLETÁ CADA ORACIÓN CON LA PALABRA QUE SE INDICA.

- Sofía quiere una _____ para su cumpleaños.
 (sustantivo)

- Matías tiene una mochila _____.
 (adjetivo)

- A la mamá de Lucas le gusta _____ empanadas.
 (verbo)

- La gata de Abril es _____.
 (adjetivo)

- Luli se despierta a la mañana cuando suena el _____.
 (sustantivo)

© AZ Editora S.A. Permitida su fotocopia.